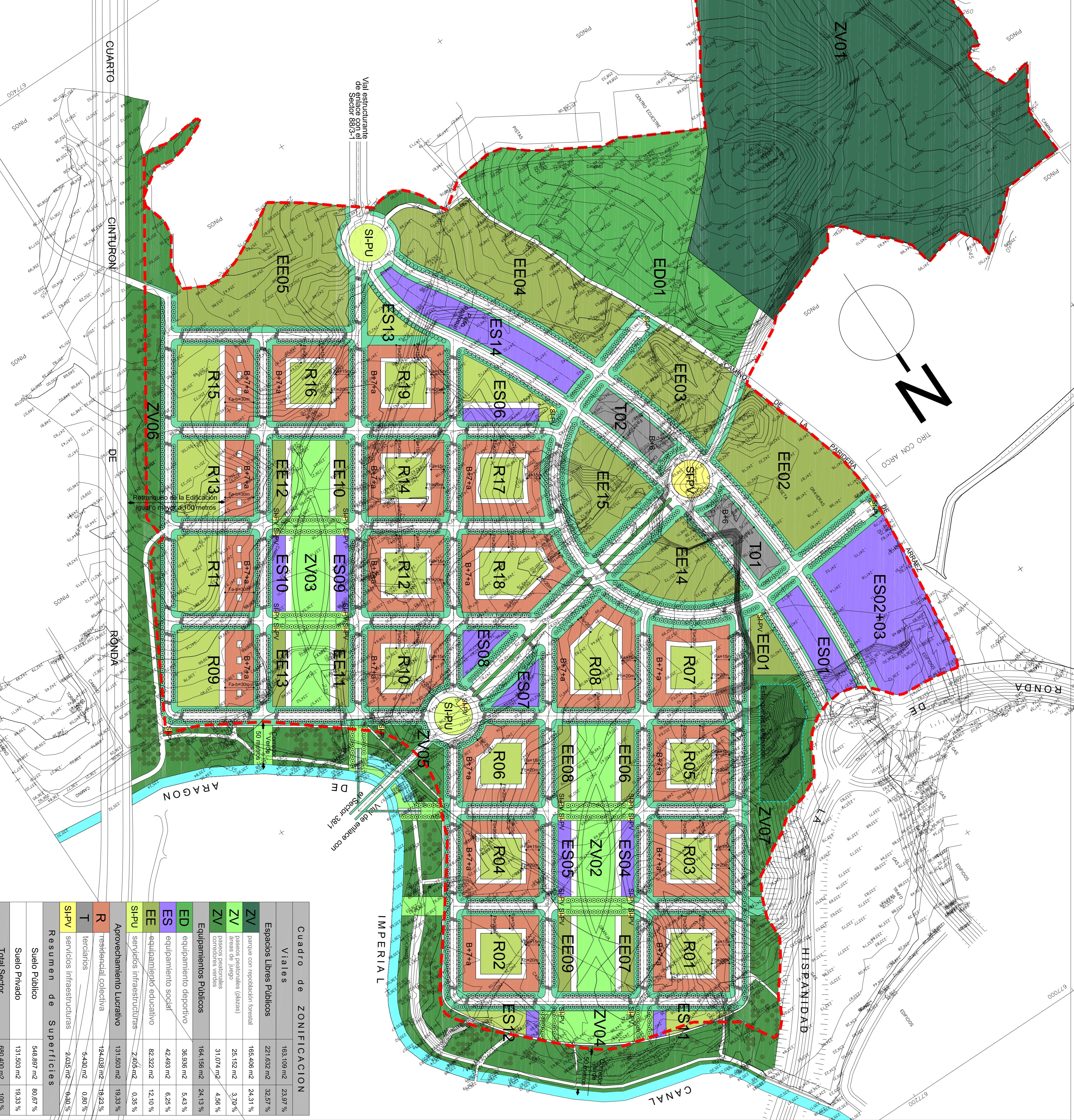


1 usos lucrativos en manzanas residenciales	
características de la manzana	aprovechamiento
R01	S = 8.400 m ² O = 4.800 m ² E = 2.400 m ² U = 1.200 m ² Edificabilidad Total = 25.920 m ² Uso Residencial = 24.000 m ² Otros Usos = 1.920 m ² Número max. Viviendas = 240 Regimen = Privado
R02	S = 8.400 m ² O = 4.800 m ² E = 2.400 m ² U = 1.200 m ² Edificabilidad Total = 25.920 m ² Uso Residencial = 24.000 m ² Otros Usos = 1.920 m ² Número max. Viviendas = 240 Regimen = Privado
R03	S = 8.400 m ² O = 4.800 m ² E = 2.400 m ² U = 1.200 m ² Edificabilidad Total = 25.920 m ² Uso Residencial = 24.000 m ² Otros Usos = 1.920 m ² Número max. Viviendas = 240 Regimen = Privado
R04	S = 8.400 m ² O = 4.800 m ² E = 2.400 m ² U = 1.200 m ² Edificabilidad Total = 25.920 m ² Uso Residencial = 24.000 m ² Otros Usos = 1.920 m ² Número max. Viviendas = 240 Regimen = Privado
R05	S = 8.400 m ² O = 4.800 m ² E = 2.400 m ² U = 1.200 m ² Edificabilidad Total = 25.920 m ² Uso Residencial = 24.000 m ² Otros Usos = 1.920 m ² Número max. Viviendas = 240 Regimen = Privado
R06	S = 8.400 m ² O = 4.800 m ² E = 2.400 m ² U = 1.200 m ² Edificabilidad Total = 25.920 m ² Uso Residencial = 24.000 m ² Otros Usos = 1.920 m ² Número max. Viviendas = 240 Regimen = Privado
R07	S = 8.400 m ² O = 4.800 m ² E = 2.400 m ² U = 1.200 m ² Edificabilidad Total = 25.920 m ² Uso Residencial = 24.000 m ² Otros Usos = 1.920 m ² Número max. Viviendas = 240 Regimen = Privado
R08	S = 8.400 m ² O = 4.800 m ² E = 2.400 m ² U = 1.200 m ² Edificabilidad Total = 25.920 m ² Uso Residencial = 24.000 m ² Otros Usos = 1.920 m ² Número max. Viviendas = 240 Regimen = Privado
R09	S = 8.400 m ² O = 4.800 m ² E = 2.400 m ² U = 1.200 m ² Edificabilidad Total = 25.920 m ² Uso Residencial = 24.000 m ² Otros Usos = 1.920 m ² Número max. Viviendas = 240 Regimen = Privado
R10	S = 8.400 m ² O = 4.800 m ² E = 2.400 m ² U = 1.200 m ² Edificabilidad Total = 25.920 m ² Uso Residencial = 24.000 m ² Otros Usos = 1.920 m ² Número max. Viviendas = 240 Regimen = Privado
R11	S = 8.400 m ² O = 4.800 m ² E = 2.400 m ² U = 1.200 m ² Edificabilidad Total = 25.920 m ² Uso Residencial = 24.000 m ² Otros Usos = 1.920 m ² Número max. Viviendas = 240 Regimen = Privado
R12	S = 8.400 m ² O = 4.800 m ² E = 2.400 m ² U = 1.200 m ² Edificabilidad Total = 25.920 m ² Uso Residencial = 24.000 m ² Otros Usos = 1.920 m ² Número max. Viviendas = 240 Regimen = Privado
R13	S = 8.400 m ² O = 4.800 m ² E = 2.400 m ² U = 1.200 m ² Edificabilidad Total = 25.920 m ² Uso Residencial = 24.000 m ² Otros Usos = 1.920 m ² Número max. Viviendas = 240 Regimen = Privado
R14	S = 8.400 m ² O = 4.800 m ² E = 2.400 m ² U = 1.200 m ² Edificabilidad Total = 25.920 m ² Uso Residencial = 24.000 m ² Otros Usos = 1.920 m ² Número max. Viviendas = 240 Regimen = Privado
R15	S = 8.400 m ² O = 4.800 m ² E = 2.400 m ² U = 1.200 m ² Edificabilidad Total = 25.920 m ² Uso Residencial = 24.000 m ² Otros Usos = 1.920 m ² Número max. Viviendas = 240 Regimen = Privado
R16	S = 8.400 m ² O = 4.800 m ² E = 2.400 m ² U = 1.200 m ² Edificabilidad Total = 25.920 m ² Uso Residencial = 24.000 m ² Otros Usos = 1.920 m ² Número max. Viviendas = 240 Regimen = Privado
R17	S = 8.400 m ² O = 4.800 m ² E = 2.400 m ² U = 1.200 m ² Edificabilidad Total = 25.920 m ² Uso Residencial = 24.000 m ² Otros Usos = 1.920 m ² Número max. Viviendas = 240 Regimen = Privado
R18	S = 8.400 m ² O = 4.800 m ² E = 2.400 m ² U = 1.200 m ² Edificabilidad Total = 25.920 m ² Uso Residencial = 24.000 m ² Otros Usos = 1.920 m ² Número max. Viviendas = 240 Regimen = Privado
R19	S = 8.400 m ² O = 4.800 m ² E = 2.400 m ² U = 1.200 m ² Edificabilidad Total = 25.920 m ² Uso Residencial = 24.000 m ² Otros Usos = 1.920 m ² Número max. Viviendas = 240 Regimen = Privado
R total	S = 151.200 m ² O = 75.600 m ² E = 37.800 m ² U = 18.900 m ² Edificabilidad Total = 453.600 m ² Uso Residencial = 420.000 m ² Otros Usos = 33.600 m ² Número max. Viviendas = 4.200 Regimen = Privado
2 otros usos lucrativos - terciario	
T01	S = 2.715 m ² O = 2.715 m ² E = 2.715 m ² U = 2.715 m ² Edificabilidad Total = 8.205 m ² Uso Residencial = 8.205 m ² Otros Usos = 0 m ² Número max. Viviendas = 280 Regimen = Privado
T02	S = 2.715 m ² O = 2.715 m ² E = 2.715 m ² U = 2.715 m ² Edificabilidad Total = 8.205 m ² Uso Residencial = 8.205 m ² Otros Usos = 0 m ² Número max. Viviendas = 280 Regimen = Privado
T total	S = 5.430 m ² O = 5.430 m ² E = 5.430 m ² U = 5.430 m ² Edificabilidad Total = 16.410 m ² Uso Residencial = 16.410 m ² Otros Usos = 0 m ² Número max. Viviendas = 560 Regimen = Privado
3 servicios privados de infraestructuras	
SI-PV	S = 2.035 m ² E = 2.035 m ² U = 2.035 m ² Edificabilidad Total = 6.105 m ² Uso Residencial = 6.105 m ² Otros Usos = 0 m ² Número max. Viviendas = 4.070 Regimen = Privado



Cuadro de ZONIFICACION	
Viales	Valores
Espacios Libres Públicos	163.109 m ² 32,97%
parque con repoblación forestal	221.632 m ² 23,57%
pasos peatonales (plazas)	165.406 m ² 24,31%
pasos peatonales	25.152 m ² 3,70%
corredores verdes	31.074 m ² 4,56%
Equipamientos Públicos	164.156 m ² 24,13%
equipamiento deportivo	36.936 m ² 5,43%
equipamiento social	42.493 m ² 6,25%
equipamiento educativo	82.322 m ² 12,10%
servicios infraestructuras	2.035 m ² 0,35%
Aprovechamiento Lucrativo	
residencial colectiva	124.038 m ² 18,23%
terciarios	5.430 m ² 0,80%
servicios infraestructuras	2.035 m ² 0,30%
Resumen de Superficies	
Suelo Público	548.897 m ² 80,67%
Suelo Privado	131.503 m ² 19,33%
Total Sector	680.400 m ² 100%